



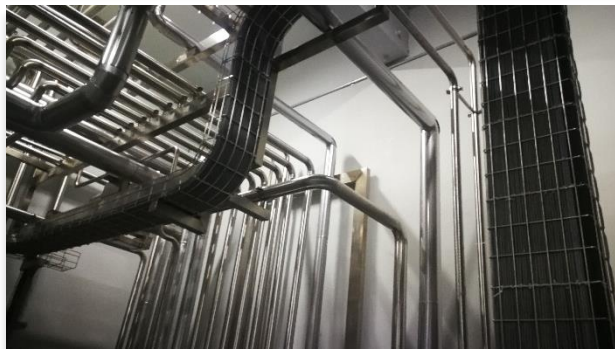
上海梵茨科技工程有限公司

SHANGHAI VANNCEL TECHNOLOGY ENGINEERING CO., LTD.

成立于2013年，专注啤酒，饮料，食品，制药等行业工艺工程，电气工程以及自动化工程的解决方案。

●企业简介 ●业务介绍 ●项目案例 ●合作伙伴

目录 CONTENTS



About us
关于我们

Our services
我们的服务

Projects show
成功项目展示

企业介绍



上海焱茨科技工程有限公司成立于2013年，专注于啤酒，饮料，制药以及各种食品类的整体解决方案。包含工艺，电气，自动化，信息化等领域。

- 工艺、工程设计
- 电气和自动化
- 工程机械，电气安装


强大的技术团队是我们生存以及发展基础，为客户提供最佳的用户体验和服务，是我们的服务宗旨。我们为客户提供全套的解决方案。

Think Different...

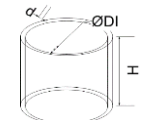
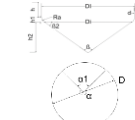

工艺工程

基于多年的工艺工程的经验，在啤酒以及烈性酒，饮料以及液态食品，乳品和制药领域提供高质量的工艺工程设计以及咨询服务。包括：

- 工艺工程计算
- 物料恒定计算
- 能源恒定计算
- 工艺流程设计
- 工艺流程咨询



发酵罐计算

封头	罐体	罐底	其它
<p>内径 (D1) 1,000 mm</p> <p>封头顶部半径 (Rg1) 1,000 mm</p> <p>封头半径 (Ra) 100 mm</p> <p>封头高度 (h) 100 mm</p> <p>厚度 (d) 10 mm</p>	<p>内径 (D0) 1,000.0 mm</p> <p>直径 (D) 1,400 mm</p> <p>厚度 (d) 6 mm</p> <p>圆周角 3,141.6 mm</p> <p>表面积 (A) 4.4 m²</p> <p>容积 (V) 1.1 m³</p> <p>不锈钢重量 (Mss) 208.6 kg</p> <p>铝合金重量 (MAl) 71.3 kg</p> <p>合金面积 3.5 m²</p> <p>合金钢板厚度 1.5 mm</p> <p>合金重量 41.2 kg</p> 	<p>内径 (D0) 1,000 mm</p> <p>罐底中心高度 (H) 75 mm</p> <p>罐底半径 (Rb) 100 mm</p> <p>平底高度 (h) 50 mm</p> <p>厚度 (d) 6 mm</p> <p>下料重量 (D) 1,806 mm</p> <p>下料圆周长 (L) 3,453 mm</p> <p>下料角度 (a) 219 °</p> <p>切除角度 (a1) 141 °</p> <p>切除圆周长 (L1) 387 mm</p> <p>表面积 (A) 1.6 m²</p> <p>厚度 (H) 735.6 mm</p> <p>容积 (V) 0.2 m³</p> <p>角度 2 (D2) 52.5 °</p> <p>连接小径直径 (D3) 958.7 mm</p> <p>圆孔高度 (h1) 60.9 mm</p> <p>圆孔高度 (h2) 624.7 mm</p> <p>不锈钢重量 (Mss) 73.5 kg</p> <p>铝合金重量 (MAl) 25.1 kg</p>	<p>总容积 1.34 m³</p> <p>罐体 4.06 kg</p> <p>总重量 2,429 mm</p> <p>总容积 7 m²</p> <p>有效容积 (含保险) 5.06 kg</p> <p>有效容积 1 m³</p> <p>上升空间 (占有有效容积) 25.1%</p> <p>上升空间 (占有有效容积) 33.6%</p> <p>物料填充高度(有效部分) 0.97 m</p> <p>物料填充高度(总高) 1.60 m</p> <p>高径比 1.60</p> 
<p>下料圆周长 (D) 1,343.2 mm</p> <p>高度 (H) 293.8 mm</p> <p>容积 (V) 0.2 m³</p> <p>重量 (G) 63.6 kg</p> <p>连接封头直径 (D1) 888.9 mm</p> <p>圆孔高度 (h1) 89.6 mm</p> <p>封头顶部高度 (h2) 104.2 mm</p> <p>不锈钢重量 (Mss) 102.7 kg</p> <p>铝合金重量 (MAl) 35.1 kg</p> 	<p>发酵罐有效容积 1 m³</p> <p>发酵液初始温度 12 °C</p> <p>发酵液降温后温度 1 °C</p> <p>降温时间 48 h</p> <p>果汁密度 1.0485 kg/dm³</p> <p>外界环境温度 25 °C</p> <p>保温数据</p> <p>保温材料 PU</p> <p>单位传热系数 0.026 W/mK</p> <p>保温厚度 100 mm</p> <p>总传热系数 0.260 W/m²K</p> <p>发酵工艺参数</p> <p>总发酵除冰率 2.20 P/Day</p> <p>主发酵除冰速率</p> <p>冷却数据</p> <p>冷却介质 52% 丙二醇</p> <p>冷却进温度 -4 °C</p> <p>冷却出温度 0 °C</p>	<p>罐体保温面积 7.25 m²</p> <p>罐体平均温度 15.5 °C</p> <p>罐底温度 19.5 °C</p> <p>辐射总损失 0.04 kW</p> <p>发酵设备</p> <p>发酵设备系数 4.722 W/Wday*°Pm3</p> <p>发酵热 0.21 kW</p> <p>冷却数据</p> <p>冷却面积 0.82 m²</p> <p>冷却功率 3.91 kJ/kgK</p> <p>冷却流量 0.04 kg/s</p> <p>冷却流速 0.12 m³/h</p> <p>总热流量 0.55 kW</p>	<p>保温材料 PU</p> <p>保温材料密度 45 kg/m³</p> <p>保温外皮材料 铝合金防腐板</p> <p>保温外皮厚度 0.80 mm</p> <p>保温外皮密度 铝</p> <p>保温外皮连接形式</p> <p>罐头</p> <p>保温材料重量 5.6 kg</p> <p>保温外皮重量 8.9 kg</p> <p>筒体</p> <p>保温材料重量 19.8 kg</p> <p>保温外皮重量 30.2 kg</p> <p>罐底</p> <p>保温材料重量 7.0 kg</p> <p>保温外皮重量 10.6 kg</p> <p>保温材料总重 32.6 kg</p> <p>保温外皮总重 49.8 kg</p>

工艺工程

多年的经验和数据积累，行程公司特有的行业数据，不光从计算得来，还从各项目的经验中取得数据和计算模型。

糖化曲线			二次煮出法配方			生成糖化曲线					
糖化时间	升温速率	1 K/min	糖化时间	升温速率	1 K/min	糖化时间	升温速率	1 K/min			
10 投料时间	10 min	投料温度	45 °C	10 投料时间	10 min	投料温度	65 °C	10 投料时间	10 min	投料温度	65 °C
35 保温时间	25 min			10 保温时间	0 min			10 保温时间	0 min		
52 升温时间	17 min	升值至	62 °C	17 升温时间	7 min	升值至	72 °C	17 升温时间	7 min	升值至	72 °C
82 保温时间	30 min			37 保温时间	20 min			37 保温时间	20 min		
85 升温时间	3 min	升值至	65 °C	65 升温时间	28 min	升值至	100 °C	65 升温时间	28 min	升值至	100 °C
165 保温时间	80 min			65 保温时间	0 min			65 保温时间	0 min		
165 升温时间	0 min	升值至	65 °C	65 升温时间	0 min	升值至	100 °C	65 升温时间	0 min	升值至	100 °C
165 保温时间	0 min			65 保温时间	0 min			65 保温时间	0 min		
165 升温时间	0 min	升值至	65 °C	65 升温时间	0 min	升值至	100 °C	65 升温时间	0 min	升值至	100 °C
165 保温时间	0 min			65 保温时间	0 min			65 保温时间	0 min		
175 合醇时间	10 min	合醇温度	72 °C	70 保温时间	5 min			70 保温时间	5 min		
175 保温时间	0 min			80 合醇时间	10 min	合醇温度	72 °C	80 合醇时间	10 min	合醇温度	72 °C
179 升温时间	4 min	升值至	76 °C								
180 保温时间											
180 升温时间											
180 保温时间											

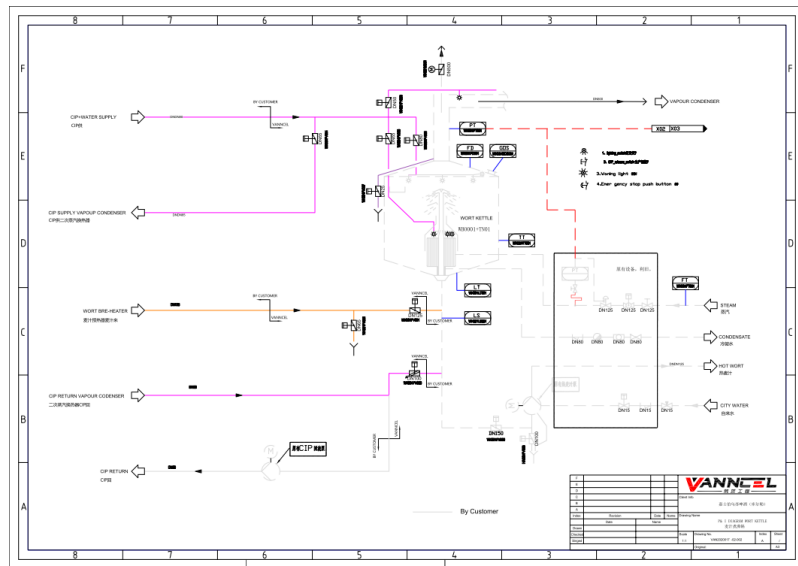
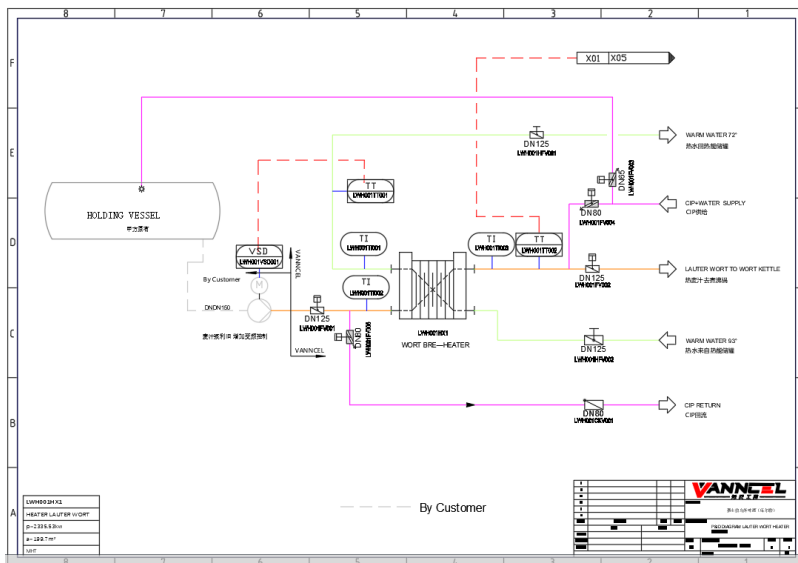
啤酒酿造常用数据与计算

合计时间	序号	名称
	1	啤酒厂建厂概算模型
	2	啤酒厂能源需求数据
	3	湿粉碎水流量计算
	4	原料立仓计算
	5	糖度*P密度对照表
	6	糖化车间收得率计算
	7	糖化车间占钢时间图
	8	糖化温度曲线图
	9	乙二醇/丙二醇 浓度 密度 和冰点关系图
	10	蒸汽数据表
	11	过滤槽曲线图
	12	发酵曲线图
	13	容器内自流体流速
	14	NaOH浓度、温度与结晶

工程常用数据与计算

	1	金属热膨胀计算
	2	流速与管径
	3	管道与容积
	4	温度混合计算
	5	换热器计算
	6	调节阀计算
	7	管道压降
	8	泵的计算 转子泵功率计算
	9	世界各国电压
	10	不锈钢材质各国标准对照
	11	各种输送物料的主要物理特性和常用的输送气流速度
	12	管道间距标准
	13	常用散货密度
	14	搅拌机功率计算

工艺工程 - 工艺流程设计



工艺工程 - 工艺流程设计

PID设计

主体设备

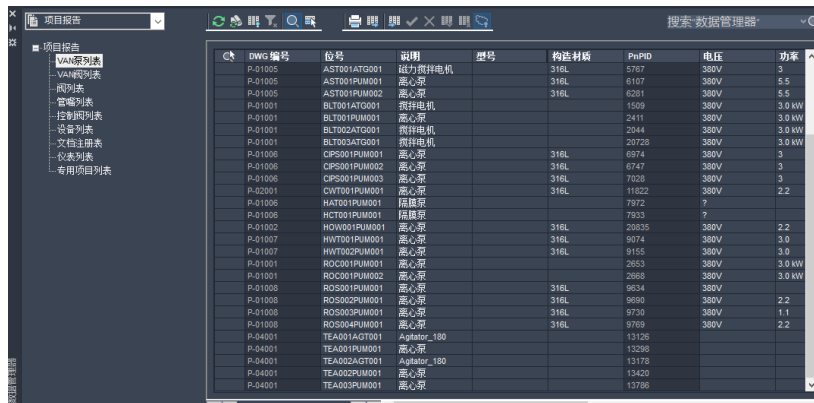
阀门清单

泵清单

换热器清单

仪表清单

其他清单



DWG编号	位号	说明	型号	构造材质	PnPID	电压	功率
P-01005	AST001ATG001	磁力搅拌机		316L	5767	380V	3
P-01005	AST001PUM001	离心泵		316L	6107	380V	5.5
P-01005	AST001PUM002	离心泵		316L	6281	380V	5.5
P-01001	BLT001ATG001	搅拌机			1509	380V	3.0 kW
P-01001	BLT001PUM001	离心泵			2411	380V	3.0 kW
P-01001	BLT002ATG001	搅拌机			2044	380V	3.0 kW
P-01001	BLT003ATG001	搅拌机			20728	380V	3.0 kW
P-01006	CPS001PUM001	离心泵		316L	6974	380V	3
P-01006	CPS001PUM002	离心泵		316L	6747	380V	3
P-01006	CPS001PUM003	离心泵		316L	7028	380V	3
P-02001	CWT001PUM001	离心泵		316L	11822	380V	2.2
P-01006	HAT001PUM001	隔膜泵			7972	?	?
P-01006	HCT001PUM001	隔膜泵			7933	?	?
P-01002	HOW001PUM001	离心泵		316L	20835	380V	2.2
P-01007	HWT001PUM001	离心泵		316L	9074	380V	3.0
P-01007	HWT002PUM001	离心泵		316L	9155	380V	3.0
P-01001	ROC001PUM001	离心泵			2653	380V	3.0 kW
P-01001	ROC001PUM002	离心泵			2668	380V	3.0 kW
P-01008	ROS001PUM001	离心泵		316L	9634	380V	
P-01008	ROS002PUM001	离心泵		316L	9690	380V	2.2
P-01008	ROS003PUM001	离心泵		316L	9730	380V	1.1
P-01008	ROS004PUM001	离心泵		316L	9769	380V	2.2
P-04001	TEA001AGT001	Agitator_180			13126		
P-04001	TEA001PUM001	离心泵			13298		
P-04001	TEA002AGT001	Agitator_180			13178		
P-04001	TEA002PUM001	离心泵			13420		
P-04001	TEA003PUM001	离心泵			13786		

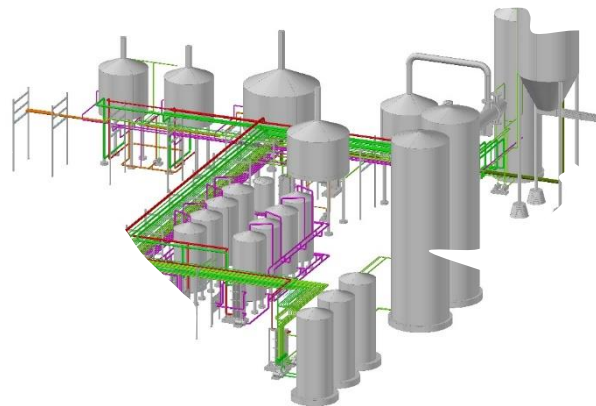
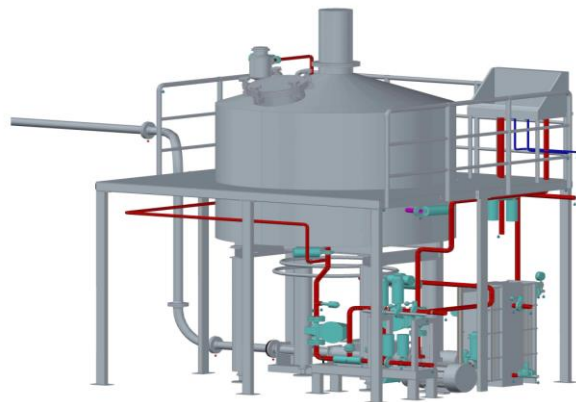
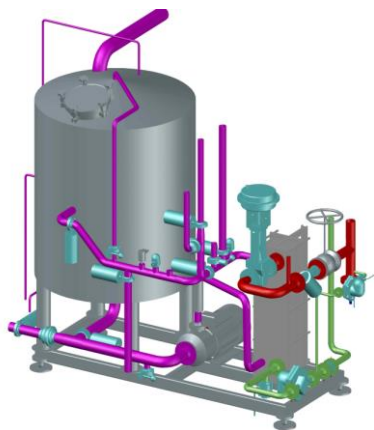
DWG 编号	位号	说明	型号	构造材质	PnPID	电压	功率	转速	控制方式	进口尺寸	出口尺寸	连接形式	介质	流量	扬程
P-01003	AGT001AT	搅拌机			4951	380V	4.0 kW		变频	?	?	Flange			
P-01003	AGT001PL	离心泵			5438	380V	5.0		直启			Union	物料	20	30
P-01003	AGT001PL	离心泵			5465	380V	5.0		直启			Union	物料	20	30
P-01003	AGT002AT	搅拌机			4972	380V	4.0 kW		变频			Flange			
P-01005	AST001AT	磁力搅拌机			5767	380V	3		变频	?	?	Flange	物料		
P-01005	AST001PL	离心泵			6107	380V	5.5		直启	2"	2"	Union	物料	20	30
P-01005	AST001PL	离心泵			6281	380V	5.5		直启	2"	2"	Union	CIP_RETU	20	30
P-01001	BLT001AT	搅拌机			1509	380V	3.0 kW		直启			Flange			
P-01001	BLT001PL	离心泵			2411	380V	3.0 kW		直启	2.5"	2.5"	Union		40 m3/h	40 m
P-01001	BLT002AT	搅拌机			2044	380V	3.0 kW		直启	?	?	Flange			
P-01001	BLT003AT	搅拌机			20728	380V	3.0 kW		直启			Flange			
P-01006	CPS001P	离心泵			6974	380V	3		变频	2.5"	2"	Union	CIP_PRE	20	30
P-01006	CIP5001P	离心泵			6747	380V	3		变频	2.5"	2"	Union	CIP_PRE	20	30
P-01006	CIP5001P	离心泵			7028	380V	3		变频	2.5"	2"	Union	CIP_PRE	20	30
P-02001	CWT001P	离心泵			11822	380V	2.2		直启	2"	2"	Union	CONDENS	5	15
P-01006	HAT001PL	隔膜泵			7972	?	?		直启	1/2"	1/2"	?	CAUSTIC_CONCENTR		
P-01006	HCT001PL	隔膜泵			7933	?	?		直启	1/2"	1/2"	?	CAUSTIC_CONCENTR		
P-01002	HOW001P	离心泵			20835	380V	2.2		直启	2"	2"	Union	HEATING	5	20
P-01007	HWT001P	离心泵			9074	380V	3.0		直启	2"	2"	Union	热水	20	30
P-01007	HWT002P	离心泵			9155	380V	3.0		直启	2"	2"	Union	BREW_W	20	30
P-01001	ROC001P	离心泵			2653	380V	3.0 kW		变频	2.5"	2.5"	Union		20 m3/h	30 m
P-01001	ROC001P	离心泵			2668	380V	3.0 kW		变频	2.5"	2.5"	Union		20 m3/h	30 m
P-01008	ROS001P	离心泵			9634	380V			变频	1"	1"	Union	RO水	5	20
P-01008	ROS002P	离心泵			9690	380V	2.2		变频	3"	3"	Union	RO水	20	30
P-01008	ROS003P	离心泵			9730	380V	1.1		变频	4"	4"	Union	RO水	5	30
P-01008	ROS004P	离心泵			9769	380V	2.2		变频	4"	4"	Union	RO水	20	30
P-04001	TEA001AG	Agitator_180			13126				变频						
P-04001	TEA001P	离心泵			13298				变频	2"	2"		CIP_PRE_RUN		
P-04001	TEA002AG	Agitator_180			13178				变频						
P-04001	TEA002P	离心泵			13420				变频	2"	2"		CIP_PRE_RUN		
P-04001	TEA003P	离心泵			13786				变频	2"	2"		MALT		

工艺工程 - 工艺设计优势

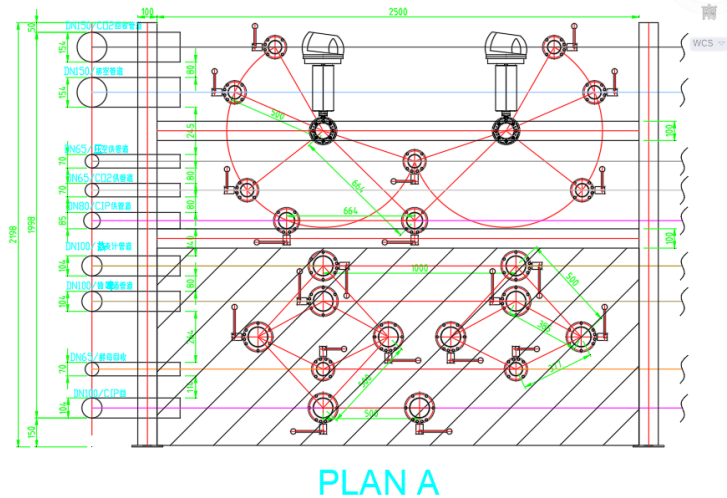
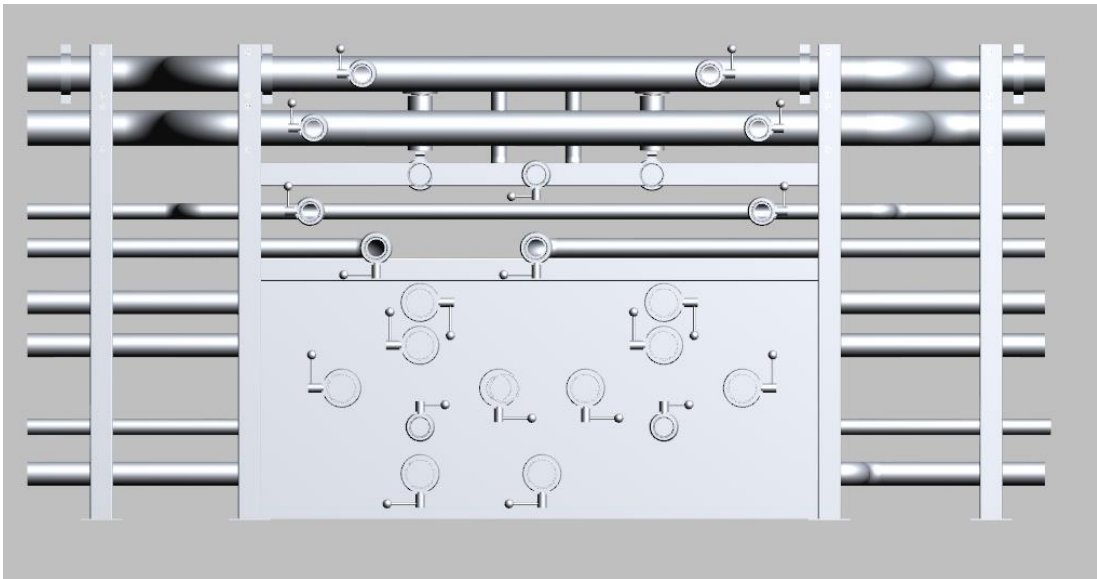
- 快速准确的形成采购清单
- 快速并准确的复核工艺流程
- 清单可以根据工艺的修改自动更新
- 各种附属连接件都可以自动更新
- 对客户准确快速的反应

所画，即所得

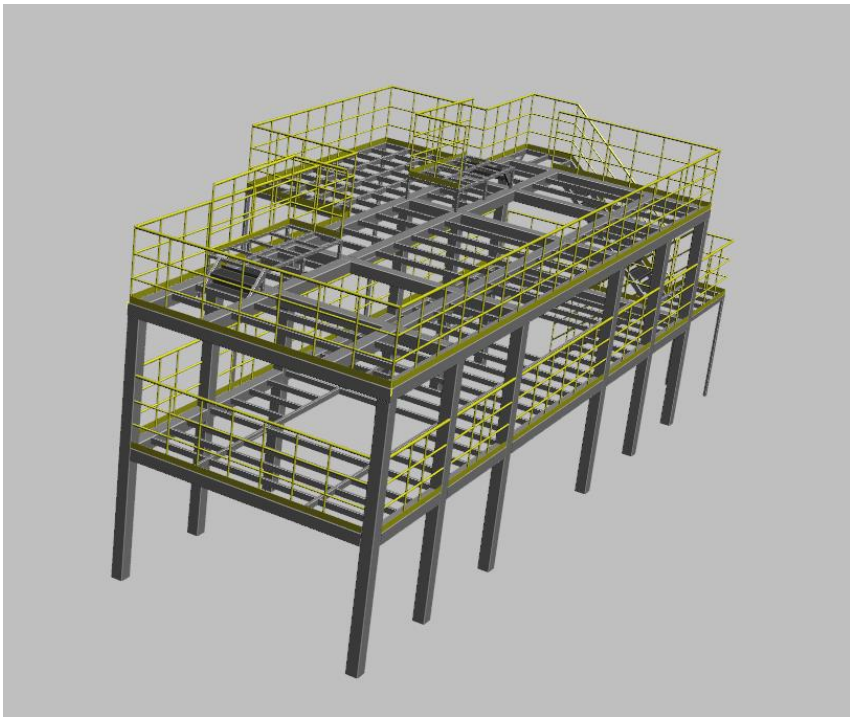
工艺工程 - 3D设计



工艺工程 - 3D设计 - 转化为可行性方案



工艺工程 - 3D设计, BOM清单



Plant 3D 项目数据

搜索: 数据管理器

详细描述(尺寸)	端口单位	状态	PnPID	DWG 编号	重心 X	重心 Y	重心 Z
杆件 100x50x3...		New	13387		58043.902344	69168.914063	4147.36
杆件 100x50x3...		New	13389		61818.902344	67035.918613	4157.2
杆件 100x50x3...		New	13393		58943.902344	62953.917969	2050
杆件 100x50x3...		New	13403		58193.902344	7188.596972	4150
1100		New	13404		60475.143337	41120.382813	1855.53
杆件 200x200x6...		New	13405		61318.902344	72813.917654	4100
1100		New	13409		60818.902344	98051.882813	4750
杆件 50x50x2 x...		New	13416		134597.616559	45925.755892	475
杆件 100x50x3...		New	13428		62393.902344	41095.384732	1000.42
杆件 100x50x3...		New	13430		57040.348389	71668.914063	4147.36
1100		New	13432		61593.902344	40295.382813	2650
1100		New	13444		62283.902344	6761.989972	2650
杆件 50x50x2 x...		New	13449		133885.116559	46375.755892	475
杆件 100x50x3...		New	13455		57543.902344	71668.914063	4147.36
杆件 200x200x6...		New	13461		61298.902344	38239.382813	4097.36
杆件 100x50x3...		New	13464		61743.902344	107071.880478	2047.36
杆件 100x50x3...		New	13470		58943.902344	73198.914063	2050
杆件 100x50x3...		New	13471		62393.902344	96326.880478	1000.42
杆件 100x50x3...		New	13478		61808.902344	38717.382813	4147.36
杆件 100x50x3...		New	13481		56543.902344	29600.382813	4147.36
杆件 50x50x2 x...		New	13483		138280.725363	45737.40247	475
1100		New	13489		62393.902344	97164.380478	2650
杆件 200x200x6...		New	13501		62318.902344	33587.384732	2000
1100		New	13505		62293.902344	8819.897217	2650
杆件 100x50x3...		New	13510		58818.902344	8313.596972	4150
杆件 100x50x3...		New	13515		58943.902344	70427.921875	2050

按对象类型排序

记录 1 / 973

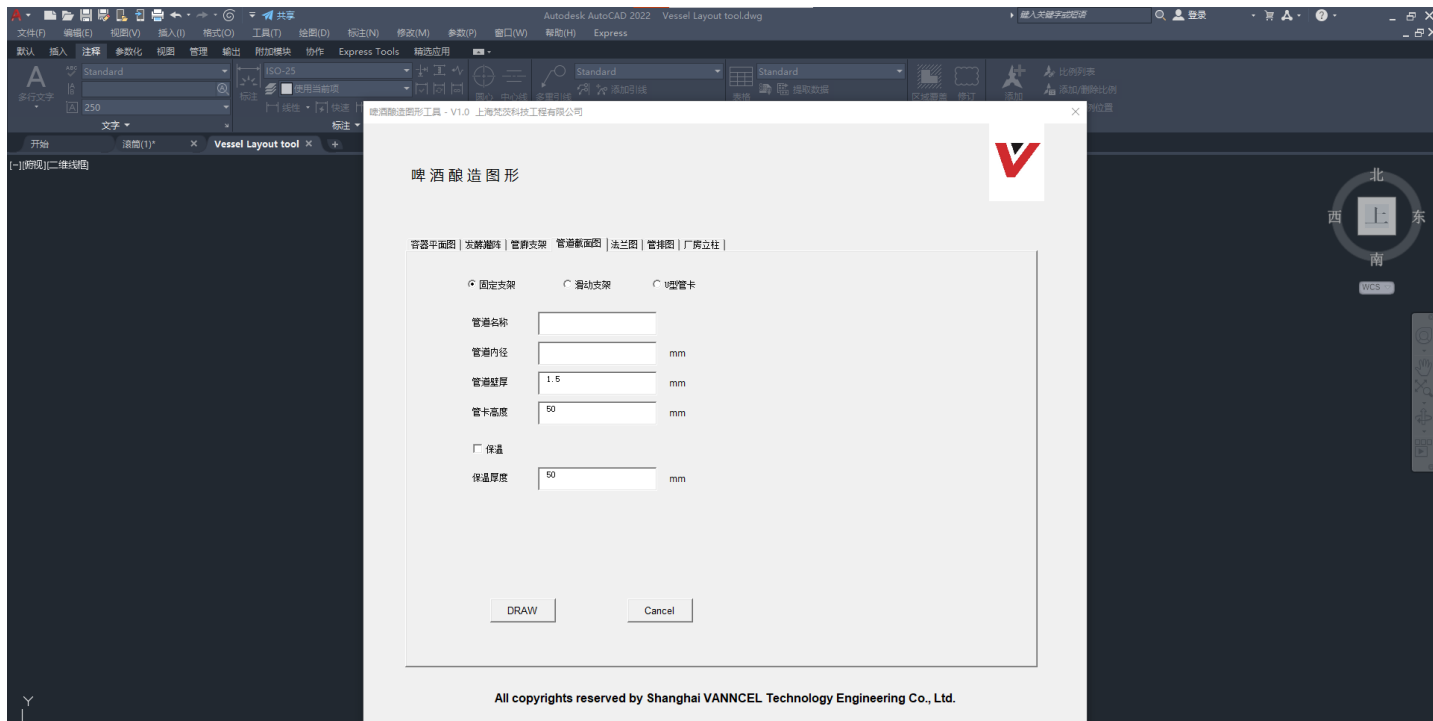
用户: abalo 状态: <未指定>

施工设计 - 设计转化为可行性方案

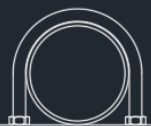
3D管道图纸转化为轴测图（单线图），给现场施工提供必要的技术支持以及解决方案。



施工设计 - 二次开发工具精准设计



施工设计 - 二次开发工具精准设计



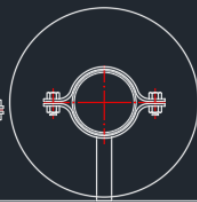
麦糟
 Ø82X3



压缩空气
 Ø41X1.5



无菌空气
 Ø41X1.5



丙二醇
 Ø51X1.5
 保温50mm



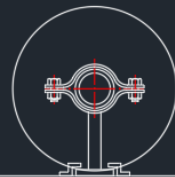
丙二醇
 Ø51X1.5
 保温50mm



麦汁
 Ø51X1.5



蒸汽
 Ø54X4
 保温50mm



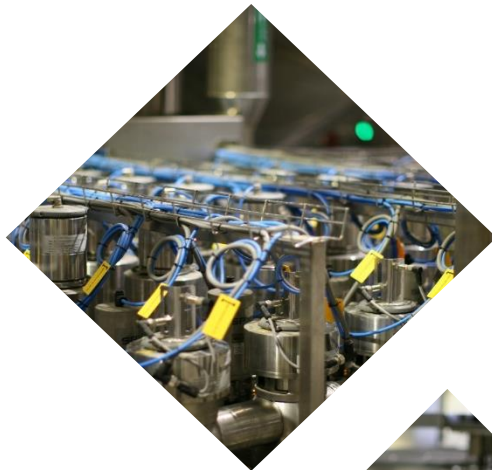
冷凝水
 Ø31X3
 保温50mm

安装工程

上海梵茨拥有多名C证安全员，施工技术指导人员以及一支集设备吊装，管道施工，电气施工能力的优秀的现场安装队伍。

在啤酒，烈性酒，乳品和饮料等领域拥有丰富的安装施工经验和自成体系的施工管理流程。

同时近年在防爆领域等项目也积累了丰富而且宝贵的经验。



HSE管理 - 安全风险识别



HSE管理 - 安全警示



禁止标志

含义是禁止人们不安全行为；其基本形式为带斜杠的圆形框。圆形和斜杠为红色，图形符号为黑色，衬底为白色。

警告标志

含义是提醒人们对周围环境引起注意，以避免可能发生的危险；其基本形式是正三角形边框。三角形边框及图形符号为黑色，衬底为黄色。

指令标志

含义是强制人们必须做出某种动作或采用防范措施；其基本形式是圆形边框。图形符号为白色，衬底色为蓝色。

提示标志

含义是向人们提供某种信息（如标明安全设施或场所等）；其基本形式是正方形边框，图形符号为白色，衬底色为绿色。

HSE管理 - 职业病防护



HSE管理 - 三废处理



可回收物

- 1、纸类 报纸、纸箱和其他纸制品等；
- 2、塑料 塑料袋、塑料泡沫、塑料瓶等；
- 3、金属 易拉罐、铁皮罐头盒等；
- 4、玻璃 玻璃瓶和玻璃片、镜子等；
- 5、织物 旧纺织衣物和纺织制品；
- 6、木制品 非座椅、废家具；



不可回收物

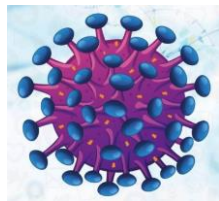
- 1、生活垃圾
- 2、果皮
- 3、清洁工具
- 4、建筑垃圾
- 5、不可二次分解再造的普通废弃物



危险废物

- 1、腐蚀性
- 2、毒性
- 3、易燃性
- 4、反应性
- 5、感染性

HSE管理 - 防疫措施 - COVID-19



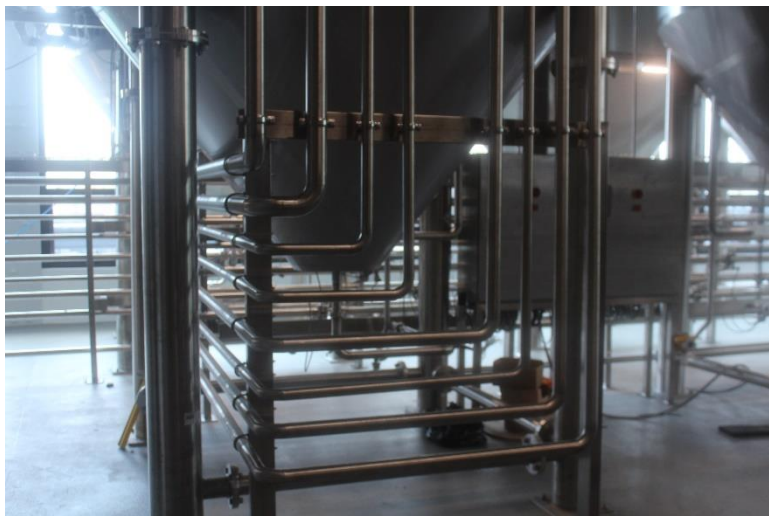
预防新型冠状病毒肺炎

- 人员不进入高/中风险地区施工
- 人员从高/中风险地区返回按照国家规定进行检测和隔离
- 人员进入施工现场前需要核酸检测

- 人员每日早会强调防疫措施
- 必须全过程佩戴口罩
- 保持社交距离
- 尽量避免聚餐和封闭空间聚集活动

- 发现有新冠症状人员尽早通知防疫站和医院
- 严格排查是否有密切接触者，核酸检测并隔离
- 人员定期培训

安装工程 - 设备以及管道安装



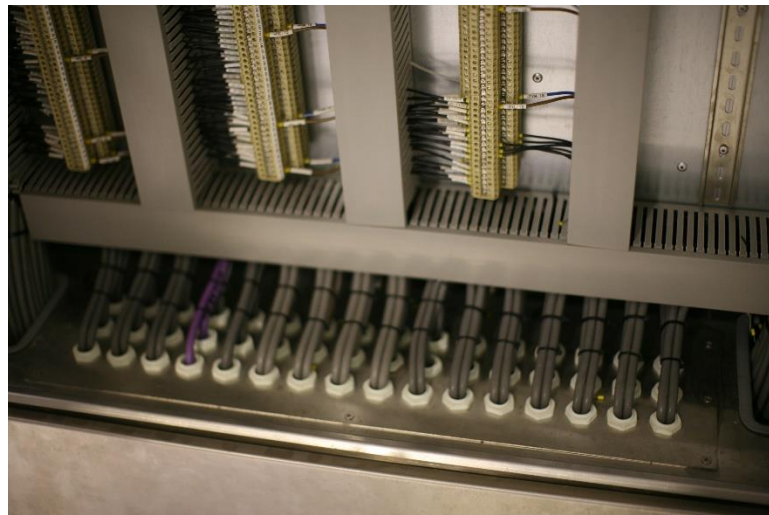
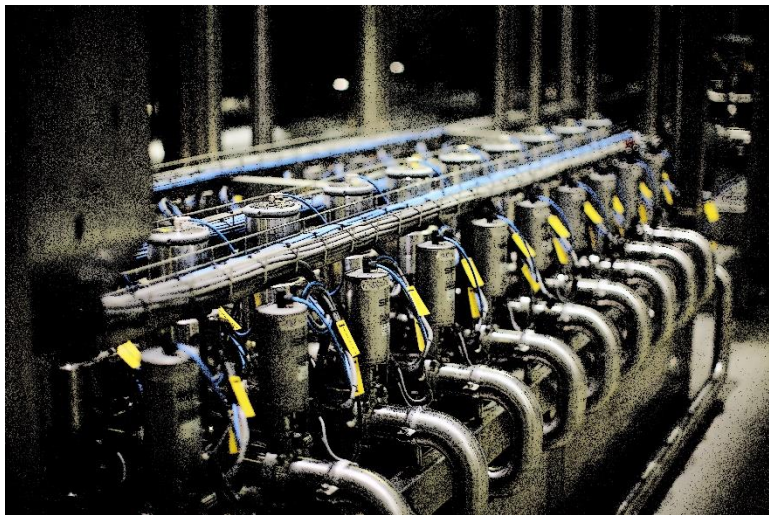
安装工程 - 设备以及管道安装



安装工程 - 设备以及管道安装



安装工程 - 电气安装

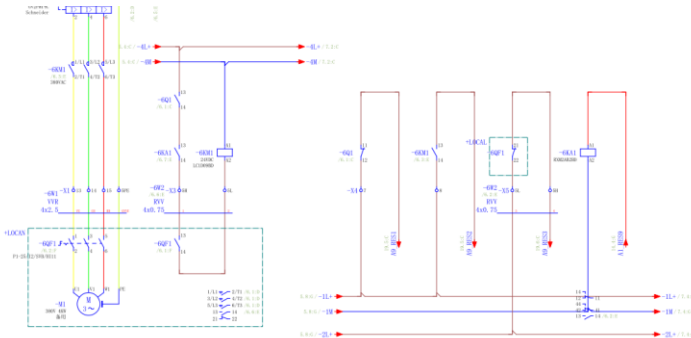
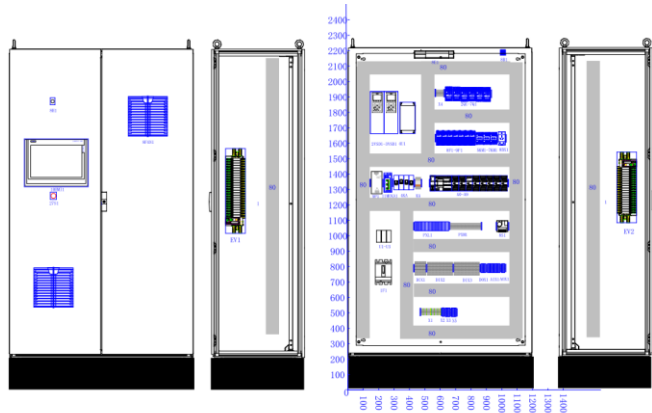


电气以及自动化

与许多电气和自动化的厂家一样，我们提供专业的电气解决方案，包括：

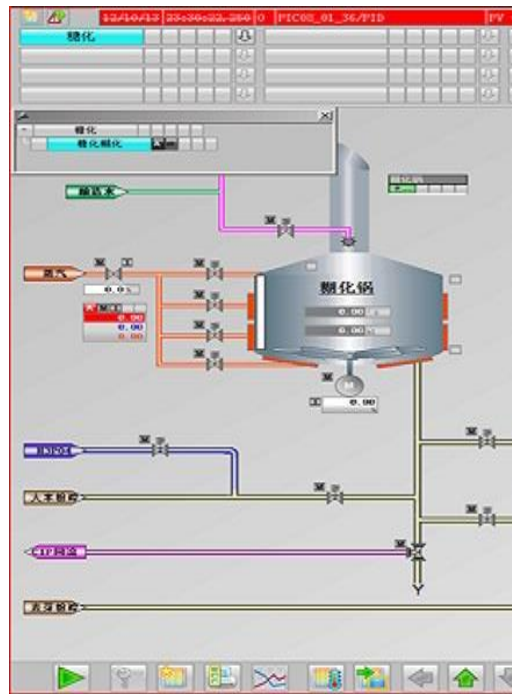
- 仪器仪表选型
- 电气设计
- 电气柜集成
- 现场调试安装
- 软件工程和设计

与许多电气和自动化厂家不一样的是，利用我们工艺的背景，以及多年的行业经验，提供更优化的设计，无论从投资，安装，以及维护和保养，都给出一套整体的，更适合客户的解决方案。

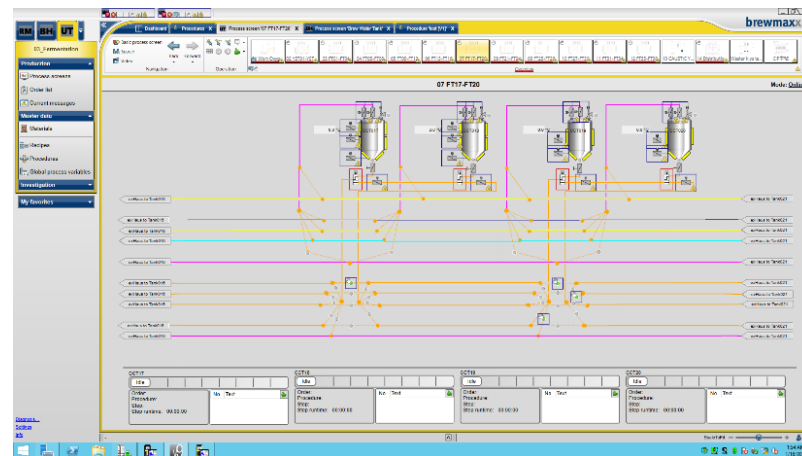
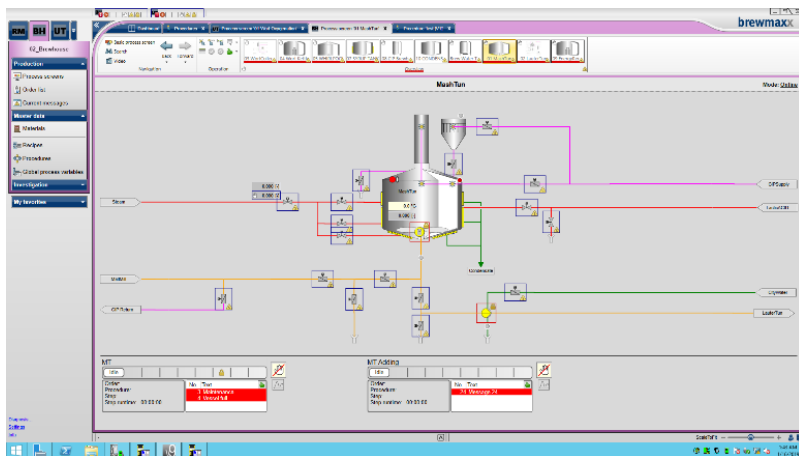


电气以及自动化

与电气部分相结合，我们的自动化可以基于SIEMENS和Rockwell两个品牌的PLC开发。上位机与多种品牌的触摸屏都是我们业务范围。



电气以及自动化



MES

MES即 制造执行系统 - Manufacturing Execution System

主要功能是连接、监控和控制工厂车间复杂制造系统和数据流的信息系统。

MES的主要目标是确保生产运作的有效执行和提高产量。



精选案例清单

Selected Reference List



木内威士忌酒厂项目
Kiuchi Whisky Project

年份: 2019
Year: 2019

地点: 石岗/茨城/日本
Location: Ishioka, Ibaraki Japan

项目范围: Scope:

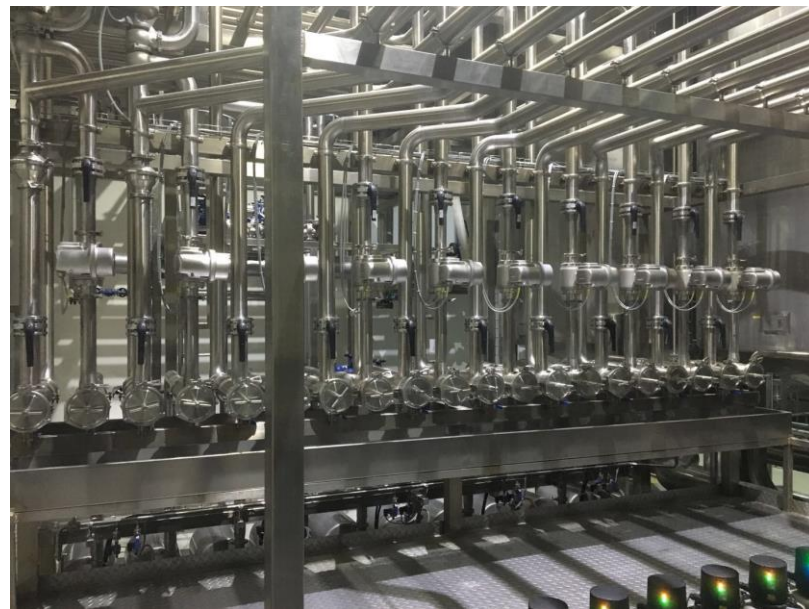
提供全威士忌酒厂管道设计, 安装, 电气设计安装。管道范围模块化制作, 以及现场安装调试工作。

Provide full whiskey distillery piping design, installation, electrical design and installation. Modular production of pipeline scope, and on-site installation and commissioning work.



木内威士忌酒厂项目
Kiuchi Whisky Project





OB啤酒厂精酿项目
Oriental Brewery Craft Line Project



年份: 2019-2020
Year: 2019-2020
地点: 利川/韩国
Location: Ichoen, South Korea

项目范围:

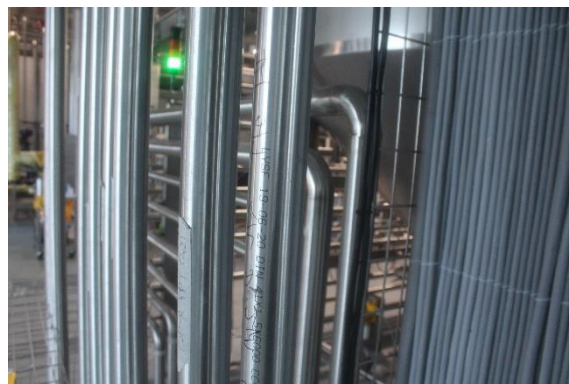
包括原料处理, 糖化车间, 发酵车间, 包装车间的所有设备就位, 吊装, 管道安装, 电气安装, 所有工艺设备调试工作

Scope:

Position and lifting of all equipment of Raw material handling, Brewhouse, Fermentation, filtration, packaging, all piping and electrical installation and commissioning.



OB啤酒厂精酿项目 Oriental Brewery Craft Line Project



OB啤酒厂精酿项目
Oriental Brewery Craft Line Project





CO2回收系统安装项目 - 本溪龙山泉啤酒厂
CO2 Recovery system - Benxi Longshanquan Brewery

年份: 2019
Year: 2019

地点: 本溪/中国
Location: Benxi, P.R. of China

项目范围: Scope:

CO2回收系统安装, 包括设备就位, 吊装, 管道和电气安装, 设备调试。 Position and lifting all equipment of CO2 Recovery system, all piping and electrical installation and commissioning.



CO2回收系统安装项目 - 本溪龙山泉啤酒厂
CO2 Recovery system - Benxi Longshanquan Brewery



CO2回收系统安装项目 - 本溪龙山泉啤酒厂
CO2 Recovery system - Benxi Longshanquan Brewery



CO2回收系统安装项目 - 阜阳卡登堡啤酒厂
CO2 Recovery system - Fuyang Kaltenberg Brewery

年份: 2019
Year: 2019

地点: 阜阳/中国
Location: Fuyang, P.R. of China

项目范围: Scope:

CO2回收系统安装, 包括设备就位, 吊装, 管道和电气安装, 设备调试。 Position and lifting all equipment of CO2 Recovery system, all piping and electrical installation and commissioning.



CO2回收系统安装项目 - 阜阳卡登堡啤酒厂
CO2 Recovery system - Fuyang Kaltenberg Brewery



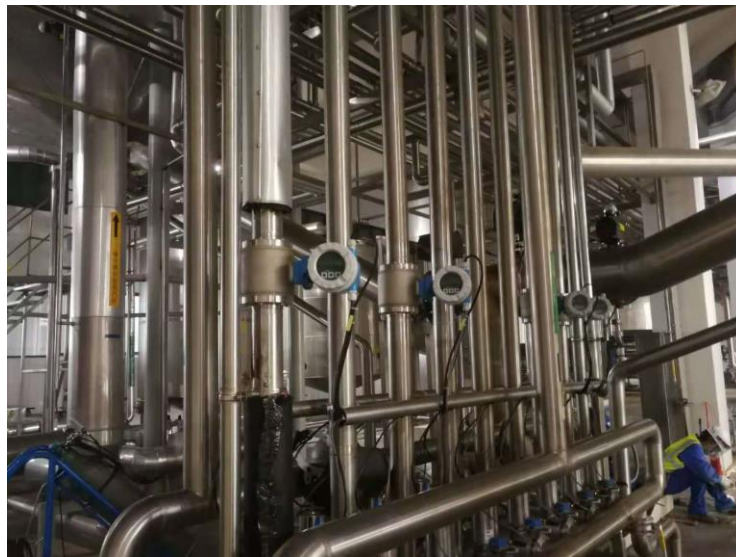
ABI南通管道以及自控系统升级 ABI Nantong Automation System Upgrade

年份: 2019
Year: 2019

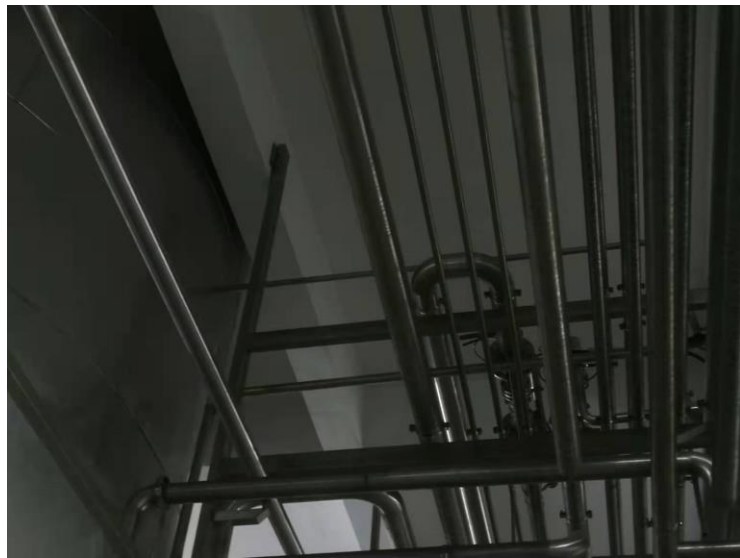
地点: 南通/中国
Location: Nantong, P.R. of China

项目范围: Scope:

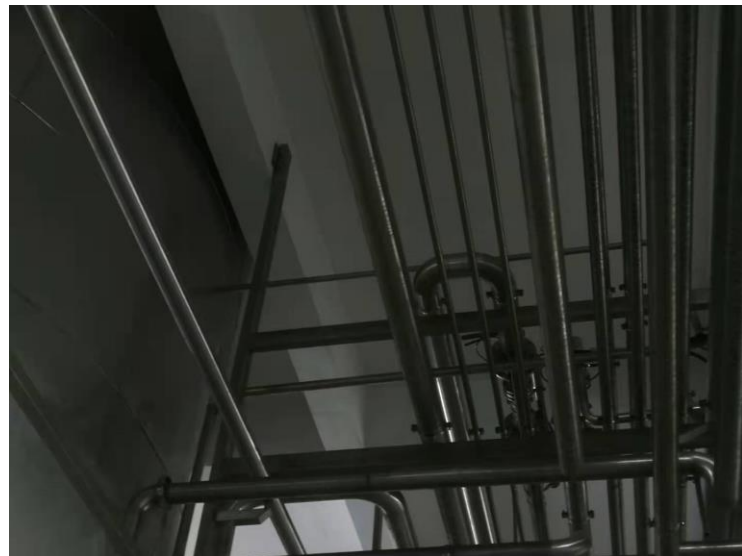
自控系统升级, 包括管道和仪表等改造及优化。 Automation system upgrade, with piping and instrument modification and optimization



ABI南通管道以及自控系统升级 ABI Nantong Automation System Upgrade



ABI南通管道以及自控系统升级 ABI Nantong Automation System Upgrade



重庆嘉威啤酒厂发酵区域管道安装 Piping of Cellar of Jiawei Brewery

年份: 2020
Year: 2020

地点: 重庆/中国
Location: Chongqing, P.R. of China

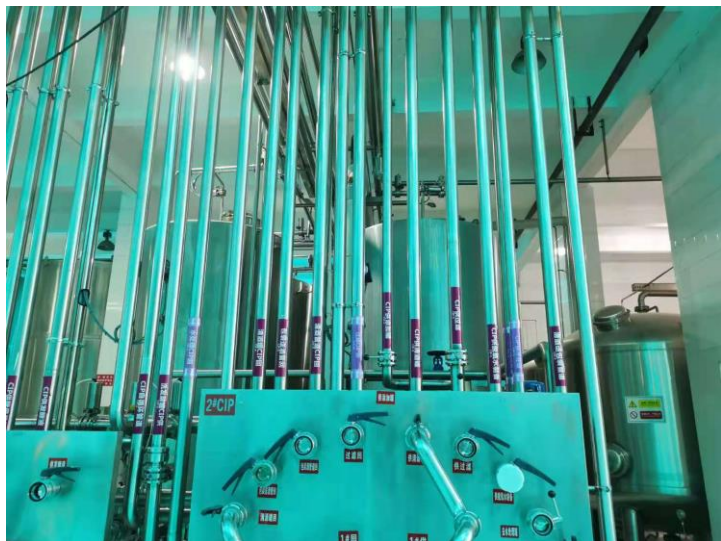
项目范围: Scope:

新增加8个发酵罐的物料管道, 气路管道, CIP管道以及冷媒管道。4个清酒罐气路阀阵以及管道, 物料阀阵以及管道, 冷媒管道。CIP系统改造, 酒头酒尾罐体以及管道改造。

Gas and Production piping of 8 new fermentation tanks, incl. CIP and cooling piping. Manifold of Gas and Production of 4 BBTs incl cooling piping. Modification of CIP station and Pipe, Buffer tank modification and piping.



重庆嘉威啤酒厂发酵区域管道安装 Piping of Cellar of Jiawei Brewery



嘉士伯银川发酵区域管道电气安装及自控
Piping of Cellar of Carlsberg Yinchuan

年份: 2019
Year: 2019

地点: 银川/中国
Location: Yinchuan, P.R. of China

项目范围: Scope:

4发酵罐管排与旧管排对接, 包括冷媒管道, 跨接管排设计, 制作和安装
新增一个子站柜
基于brewmaxx 自控系统
程序系统修改

Pipe fence for 4 new fermentation tanks, incl. tie in with existing pipe fence. Engineering, manufacture and installation.
One IO cabinet increased
Control system modification based on brewmaxx



嘉士伯银川发酵区域管道电气安装及自控
Piping of Cellar of Carlsberg Yinchuan



珠海富得利冰淇淋粉生产线电气总包项目

Electrical installation for Ice-cream powder Line of Fudeli Zhuhai



年份: 2019
Year: 2019

地点: 珠海/中国
Location: Zhuhai, P.R. of China

项目范围: Scope:

冰激凌粉生产线, 包含调配, 杀菌及包装的电气系统及自控系统
Electric system and automation system for: Ice cream syrup production line, including dispensing, sterilization and packaging communication



珠海富得利冰淇淋粉生产线电气总包项目
Electrical installation for Ice-cream powder Line of Fudeli Zhuhai



重庆派森百果汁自控项目 Automation system for Paisenbai Chongqing



年份: 2019
Year: 2019

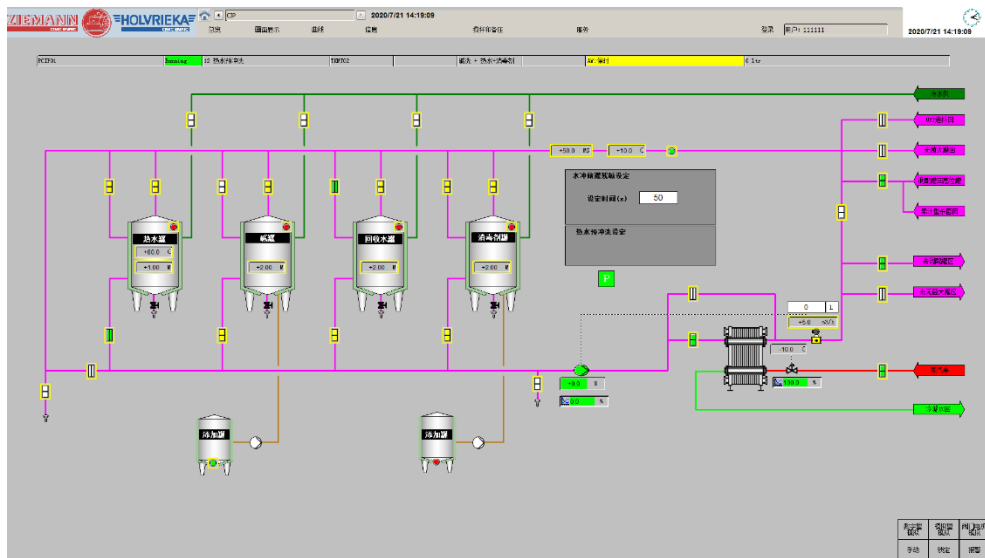
地点: 重庆/中国
Location: Chongqing, P.R. of China

项目范围: Scope:

4果汁储罐, 2个调配罐及
1套CIP系统控制系统 Control system for 4 storage tanks, 2
mixing tanks and 1 CIP station



重庆派森百果汁自控项目 Automation system for Paisenbai Chongqing



苏州科宁多元醇电气自控项目
Suzhou Kening Polyol Electrics and Automation system

年份: 2019
Year: 2019

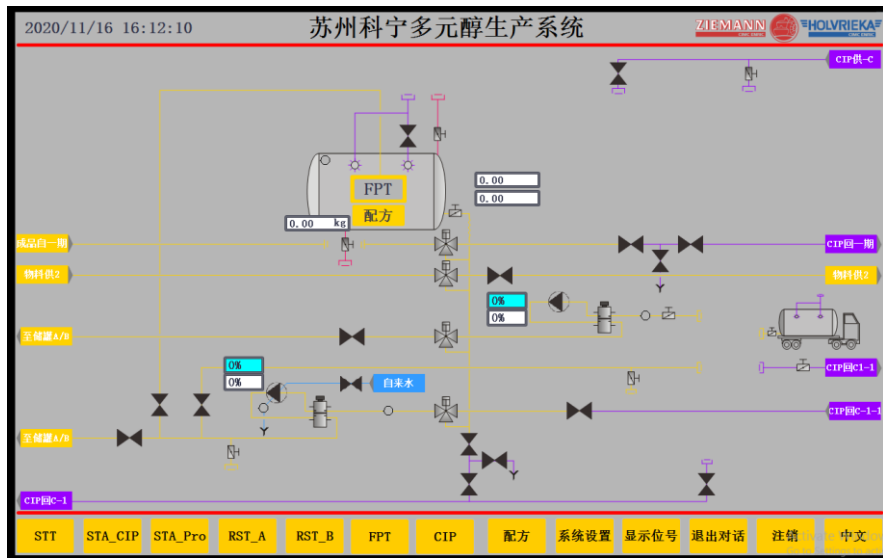
地点: 苏州/中国
Location: Suzhou, P.R. of China

项目范围: Scope:

1个卸料站, 2个储罐, 3个调配罐系统对应的电气及自控系统
Electric system and automation system for 1 unloading station, 2 storage tanks, 3 mixing tanks



苏州科宁多元醇电气自控项目 Suzhou Kening Polyol Electrics and Automation system



苏州科宁多元醇电气自控项目
Suzhou Kening Polyol Electrics and Automation system



ABI新乡煮沸锅新鲜度提升项目
ABI Xinxiang Wort Kettle Freshness improve project

年份: 2020
Year: 2020

地点: 新乡/中国
Location: Xinxiang, P.R. of China

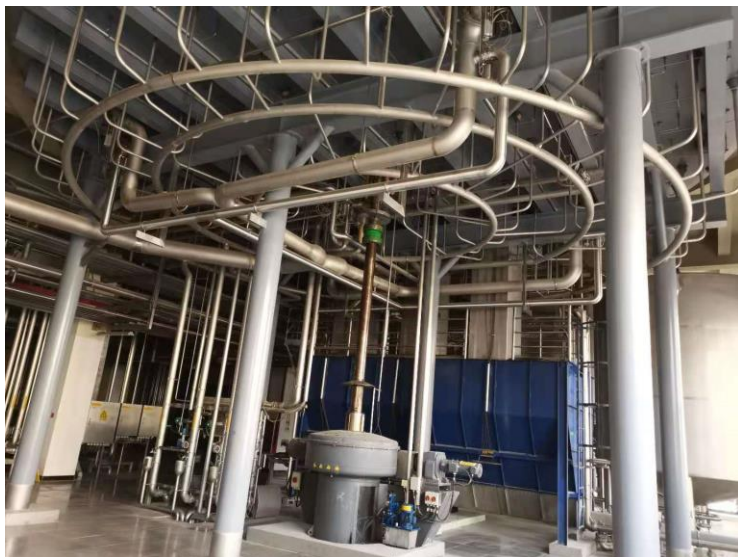
项目范围: Scope:

改造煮沸锅，设计并提供一套空压和制氮系统，优化糖化车间现有管道，包括设备，管道，仪表，电气和自控系统。

Work kettle modification, supply air compressor and Nitrogen system. Optimization existing Brewhouse piping, incl. Equipment, piping, instrument and Automation system.



ABI新乡煮沸锅新鲜度提升项目
ABI Xinxiang Wort Kettle Freshness improve project



新泻威士忌酒厂项目 Niigata Whisky Project

年份: 2020
Year: 2020

地点: 新泻/日本
Location: Niigata, Japan

项目范围:

提供全威士忌酒厂管道设计, 安装, 电气设计安装。管道范围模块化制作, 以及现场安装调试工作。包括自控系统

Scope:

Provide full whiskey distillery piping design, installation, electrical design and installation. Modular production of pipeline scope, and on-site installation and commissioning work, Automation system.



新泻威士忌酒厂项目 Niigata Whisky Project



嘉士伯库尔勒动态煮沸和热能回收

Carlsberg Korla Dynamic Boiling and Energy Recovery System



年份: 2020
Year: 2020

地点: 库尔勒/中国
Location: Korla, China

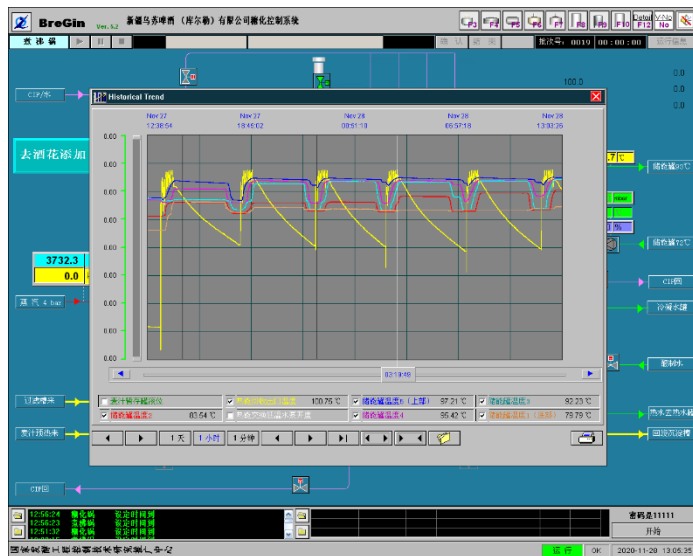
项目范围: Scope:

提供针对糖化车间热能回收的全套系统，包括设备，管道，电气以及自控部分。同时增加动态煮沸控制改造。

Provide all equipment, piping, electrical and automation system. Additional dynamic boiling automation system update.



嘉士伯库尔勒动态煮沸和热能回收 Carlsberg Korla Dynamic Boiling and Energy Recovery System



嘉士伯库尔勒动态煮沸和热能回收 Carlsberg Korla Dynamic Boiling and Energy Recovery System



君乐宝乳品张家口项目
Junlebao Zhangjiakou Project

年份: 2021
Year: 2021

地点: 张家口/中国
Location: Zhangjiakou, China

项目范围: Scope:

蒸发间和干燥间设备, 平台以及管道就位安装
Evaporation and dry area installation of equipment and platform, as well as piping.



君乐宝乳品张家口项目
Junlebao Zhangjiakou Project



北京巴特哈斯2hl精酿管道电气安装 Beijing Baath-hass 2hl Craft Brewery Installation

年份: 2021
Year: 2021

地点: 北京/中国
Location: Beijing, China

项目范围: Scope:

设备为德国SCHULZ设备, 我方按照客户的要求提供管道, 电气的安装, 同时提供动力配套电气的设计和安装。

Schulz brewing equipment, piping and electrical installation, electrical engineering and installation for utilities.



北京巴特哈斯2hl精酿管道电气安装
Beijing Baath-Haas 2hl Craft Brewery Installation



北京巴特哈斯2hl精酿管道电气安装
Beijing Baath-Haas 2hl Craft Brewery Installation



年份: 2021
Year: 2021

地点: 嘉善/中国
Location: Beijing, China

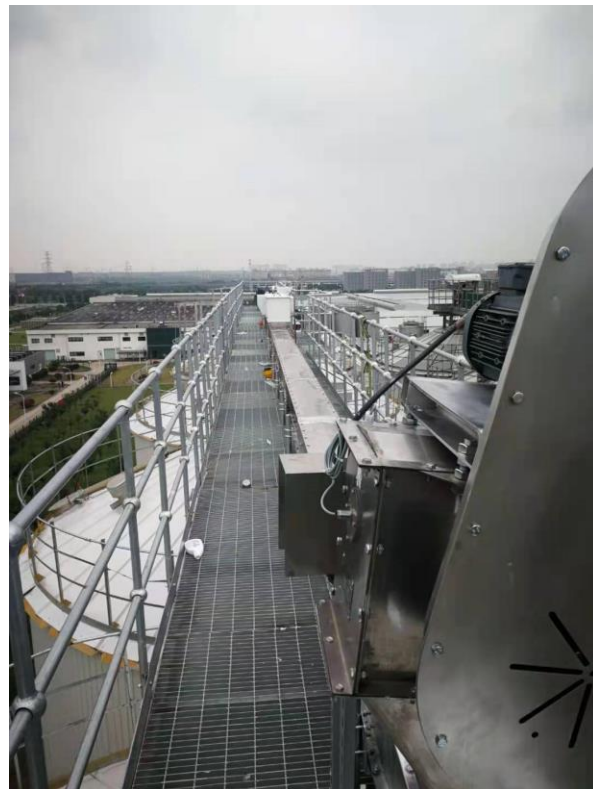
项目范围: Scope:

为新增加的4个原料立仓
提供电气设计，电气供货
以及现场调试和控制软件
基于Brewmaxx v9

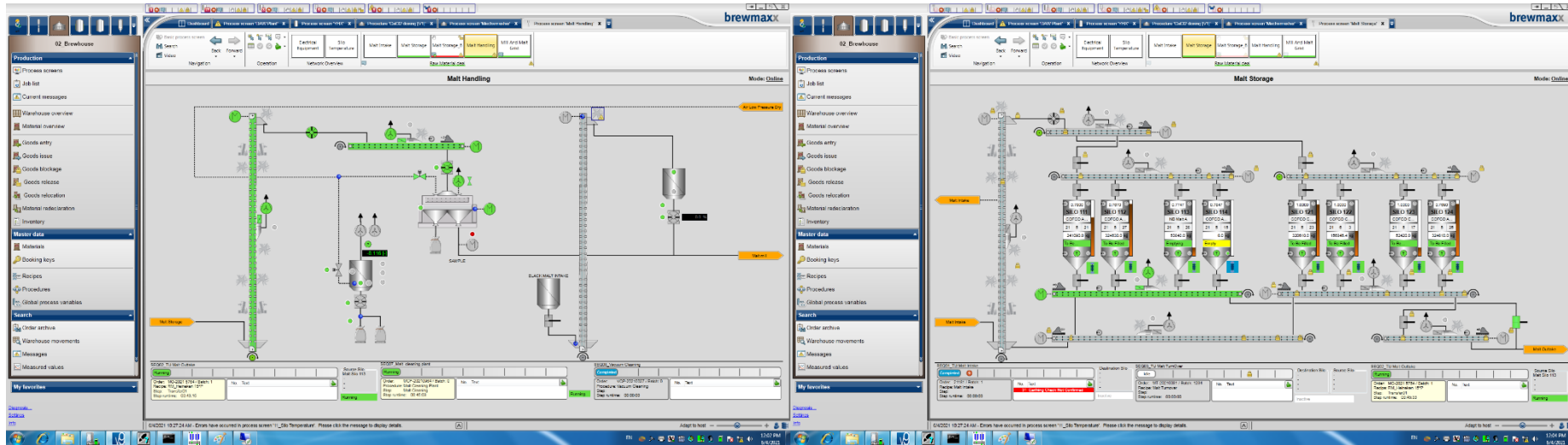
Electrical Engineering for 4
extension Raw Material Silos
and Software based on
Brewmaxx V9



华润嘉善（原喜力）原料处理电气和自控
CRB Jiashan (Heineken) RMH Electrical Engineering and Software



华润嘉善（原喜力）原料处理电气和自控 CRB Jiashan (Heineken) RMH Electrical Engineering and Software



青岛黄岛精酿啤酒项目
Tsingtao Craft Beer, Tsingtao

年份: 2021
Year: 2021

地点: 青岛/中国
Location: Tsingtao, China

项目范围: Scope:

糖化车间设备安装, 管道
安装, 电气安装, 发酵车
间电气安装

Brewhouse Installation,
Piping and Electrical
Installation, Cold Block
Electrical Installation



青岛黄岛精酿啤酒项目
Tsingtao Craft Beer, Tsingtao



北京巴特哈斯精酿安装
Barth Haas Craft Brewery, Beijing

年份: 2021
Year: 2021

地点: 北京/中国
Location: Beijing, China

项目范围: Scope:

设备安装, 管道设计以及
安装, 动力设备驳接, 电
气安装。 Equipment installation,
Piping and Electrical
Engineering and
Installation



北京巴特哈斯精酿安装 Barth Haas Craft Brewery, Beijing



嘉士伯乌苏啤酒乌鲁木齐糖化升级 Upgrade Brewhouse of Carlsberg Urumqi

年份: 2021
Year: 2021

地点: 乌鲁木齐/中国
Location: Urumqi, China

项目范围: Scope:

糖化锅/糊化锅搅拌器升级改造, 过滤槽液压站升级改造, 醪液泵升级改造, 以及相应管道, 电气和自控。

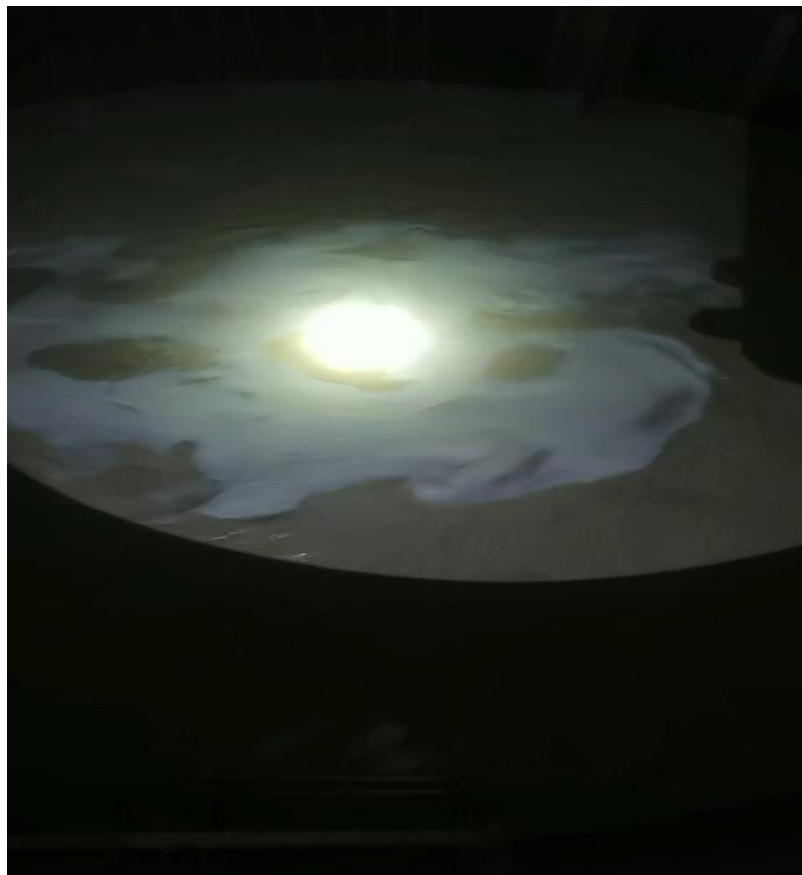
Upgrade Agitator of Mash Tun and Rice Cooker, Hydraulic unit upgrade of Lauter tun, Mash Tun upgrade and related piping and electrics with automation.



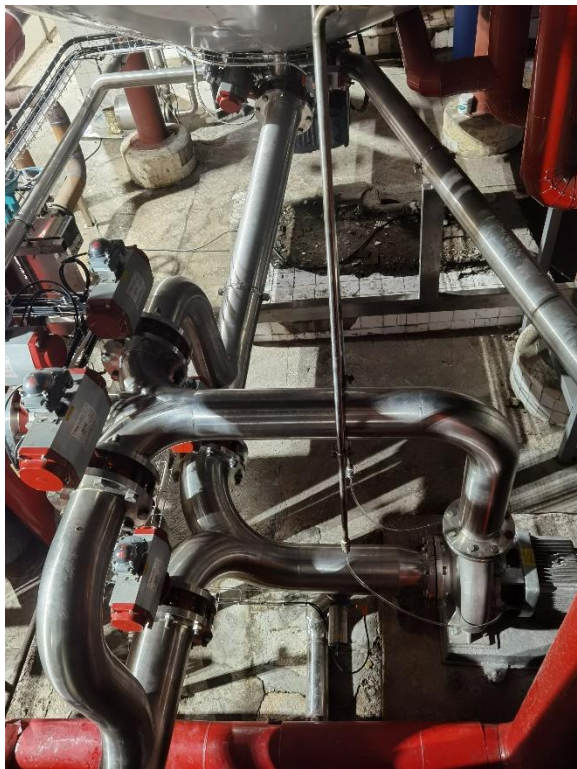
嘉士伯乌苏啤酒乌鲁木齐糖化升级
Upgrade Brewhouse of Carlsberg Urumqi



嘉士伯乌苏啤酒乌鲁木齐糖化升级
Upgrade Brewhouse of Carlsberg Urumqi



嘉士伯乌苏啤酒乌鲁木齐糖化升级
Upgrade Brewhouse of Carlsberg Urumqi



其他案例
Other Reference







Thanks
感谢观看

think different...